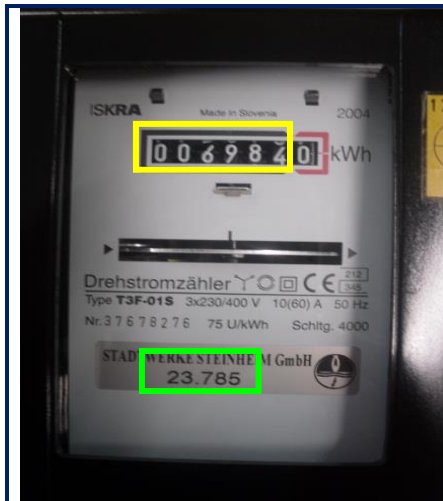


1 KURZANLEITUNG – Ablesen eines Zählers

1.1 Analoge Zähler



Beispielbild

Ferraris-Stromzähler

Zählernummer
Zählerstand

Bei Stromzählern ist meist eine Nachkommastelle vorhanden. Diese ist durch eine **rote Markierung** zu erkennen.



Beispielbild

Erdgaszähler

Zählernummer
Zählerstand

Bei Erdgaszählern sind meist drei Nachkommastellen vorhanden. Diese sind durch eine **rote Markierung** zu erkennen.



Beispielbild

Wasserzähler

Zählernummer
Zählerstand

Diese Zähler haben keine Nachkommastelle. Nachkommawerte werden durch die **roten Zeiger** dargestellt.



Beispielbild

Schmutzwasserzähler

Zählernummer
Zählerstand

Bei Schmutzwasserzählern sind meist drei Nachkommastellen vorhanden. Diese sind durch eine **rote Markierung** zu erkennen.

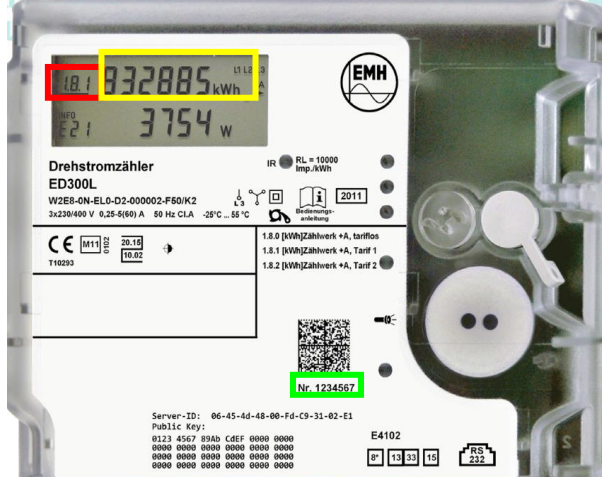
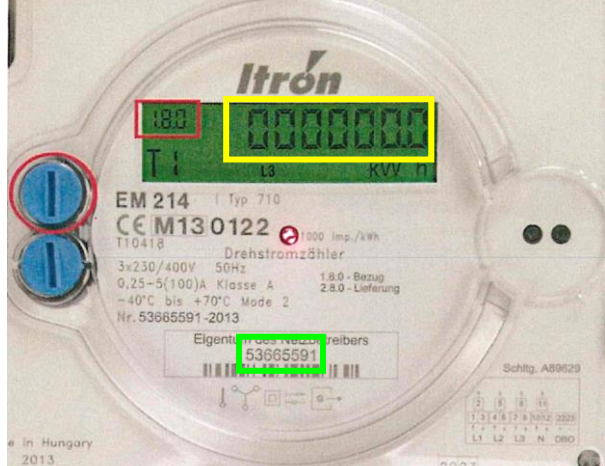
1.2 Elektronischen Zähler

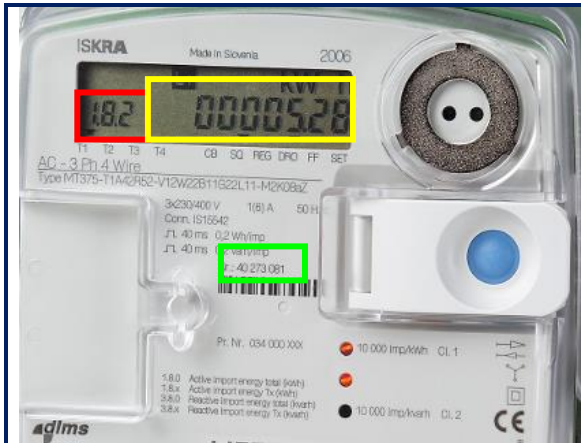
Die „schwarzen“ mechanischen Stromzähler werden im Laufe der Turnuswechselungen gegen moderne elektronische Stromzähler getauscht. Dieser elektronische Stromzähler bietet die Möglichkeit mehr Informationen über den Stromverbrauch in Erfahrung zu bringen.

Das Display des elektronischen Stromzählers hat eine rollierende Anzeige, die nach ca. 10 Sekunden zur nächsten Kennziffer wechselt. Folgende Kennziffern können angezeigt werden:

OBIS-Kennzahl	Energierichtung/-art	Erklärung
1.8.0	Bezug gesamt	(Stromverbrauch bei Eintarifzählern)
1.8.1	Bezug HT	(Stromverbrauch bei Doppeltarifzählern-Hochtarif)
1.8.2	Bezug NT	(Stromverbrauch bei Doppeltarifzählern-Niedertarif)
2.8.0	Lieferung	(Einspeisung aus ggf. vorhandenen EEG-Anlagen)
2.8.1	Lieferung	(Einspeisung aus ggf. vorhandenen EEG-Anlagen)
2.8.2	Lieferung	(Einspeisung aus ggf. vorhandenen EEG-Anlagen)

Je nach Zählertyp ist diese an anderer Stelle auf dem Display zu finden:

	<h3>EMH ED300L</h3> <p>Zählernummer OBIS-Kennzahl Zählerstand</p> <p>Bei elektronischen Zählern bitte auf die Nachkommastellen achten!</p>
	<h3>Itron EM214</h3> <p>Zählernummer OBIS-Kennzahl Zählerstand</p> <p>Bei elektronischen Zählern bitte auf die Nachkommastellen achten!</p>



ISKRA MT174

Zählernummer
OBIS-Kennzahl
Zählerstand

Bei elektronischen Zählern bitte auf die Nachkommastellen achten!



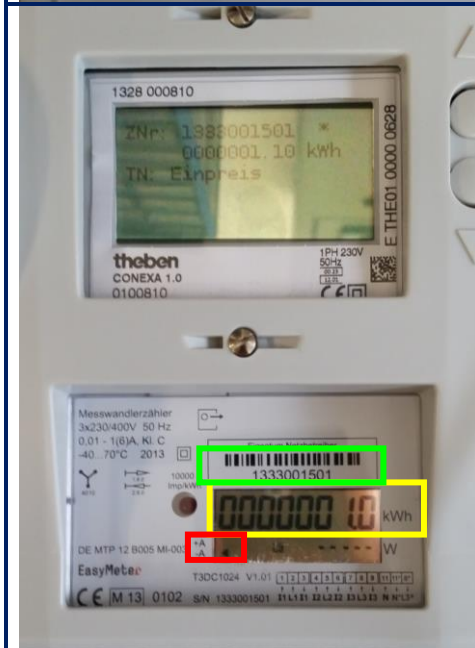
Itron ACE3000

Zählernummer
OBIS-Kennzahl

Besonderheit:

Die Kennzahl wird nicht als OBIS-Kennzahl angegeben. Zeigt der Zähler hier ein R (Rücklauf) an, wird zeitgleich der Zählerstand für die OBIS-Kennzahl 2.8.0 angezeigt. Andernfalls der Zählerstand für das Zählwerk 1.8.0.

Zählerstand



Easymeter Q3/T3

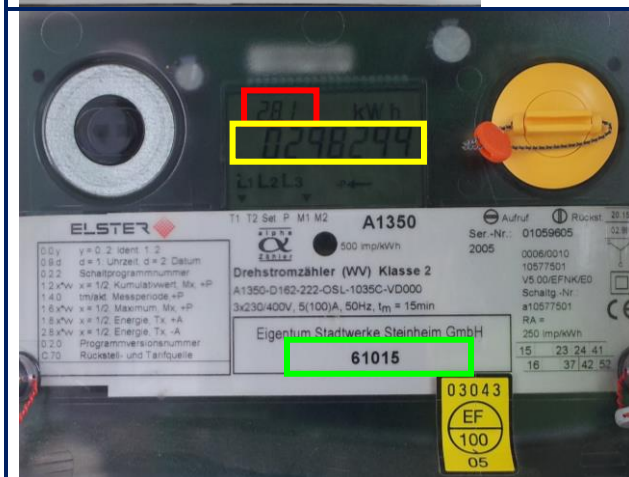
Zählernummer
OBIS-Kennzahl

Besonderheit:

Die Kennzahl wird nicht als OBIS-Kennzahl angegeben. Zeigt der Pfeil im gekennzeichneten Bereich auf „-A“, wird zeitgleich der Zählerstand für 2.8.0 angezeigt. „+A“ kennzeichnet das Zählwerk 1.8.0.

Zählerstand

Bei elektronischen Zählern bitte auf die Nachkommastellen achten!



Elster A1350

Zählernummer
OBIS-Kennzahl
Zählerstand

Bei elektronischen Zählern bitte auf die Nachkommastellen achten!